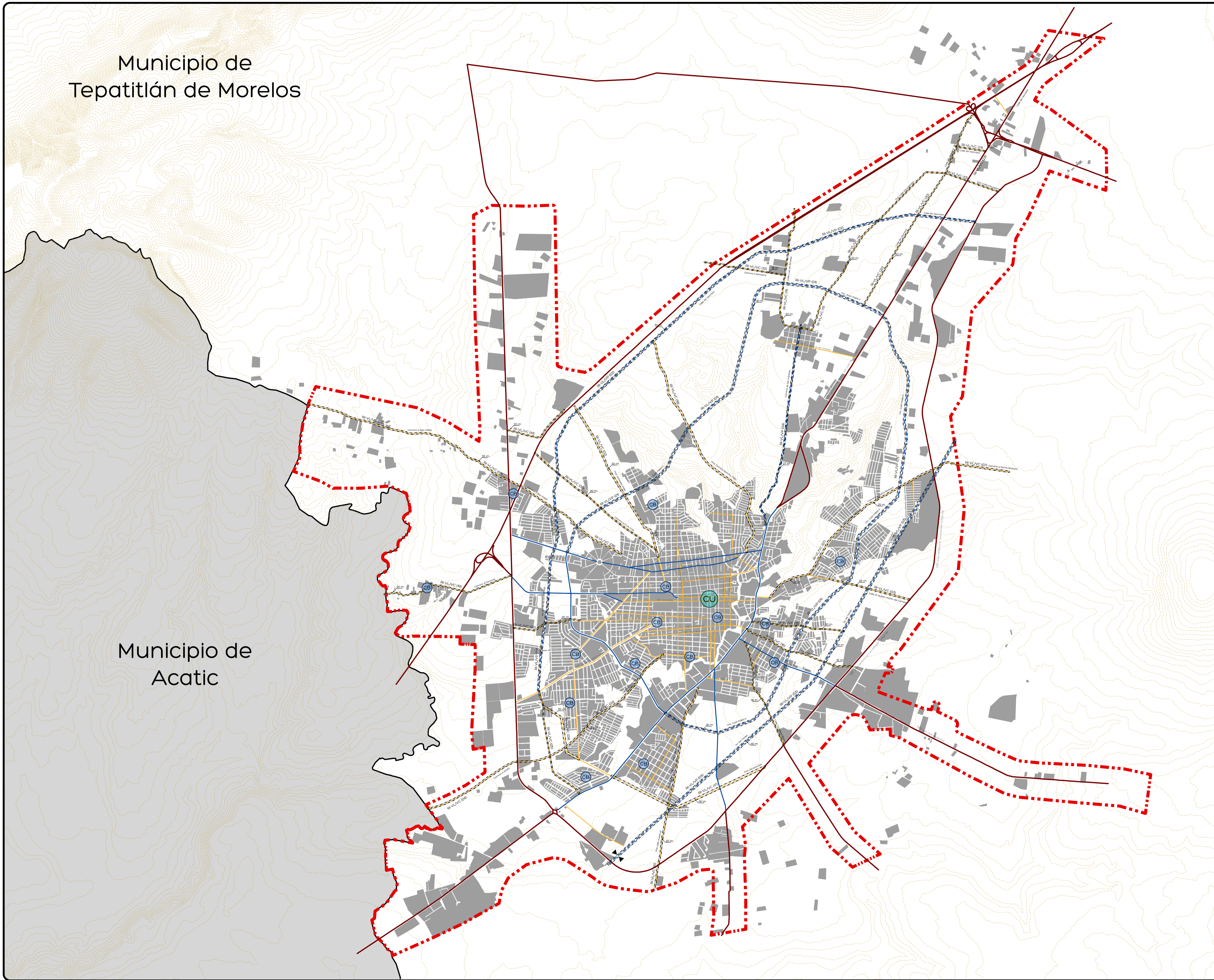


Municipio de  
Tepatitlán de Morelos

Municipio de  
Acatic



# PLAN DE DESARROLLO URBANO DE CENTRO DE POBLACIÓN



Ciudad de Tepatitlán de Morelos,  
Jalisco. Cabecera Municipal.

## Simbología

### Unidades Urbanas

- Centro Urbano
- Centro Barrial

### Sistema vial existente

- Vialidad Regional
- Vialidad Principal
- Vialidad Colectora

### Sistema vial existente

- Vialidad Regional
- Vialidad Principal
- Vialidad Colectora

### Jerarquía Vial

- VR Vialidad Regional
- VP Vialidad Principal
- VC Vialidad Colectora

### Elementos urbanos

- Cuerpo de agua
- Manzana urbana
- Restricción para vialidad propuesta

### Limites administrativos

- Limite municipal
- Limite del centro de población
- Limite de aplicación del PDUCP

## Localización



PLANO:

Estructura  
Urbana

# E-03

## INFORMACIÓN GEOGRÁFICA

SISTEMA DE COORDENADAS: WGS 1984 UTM ZONA 13N  
PROYECCIÓN: Universal Transversal de Mercator  
ELIPSOIDE: WGS84  
DATUM: World Geodetic System 1984 (WGS84)

ESCALA:  
1:30,000

